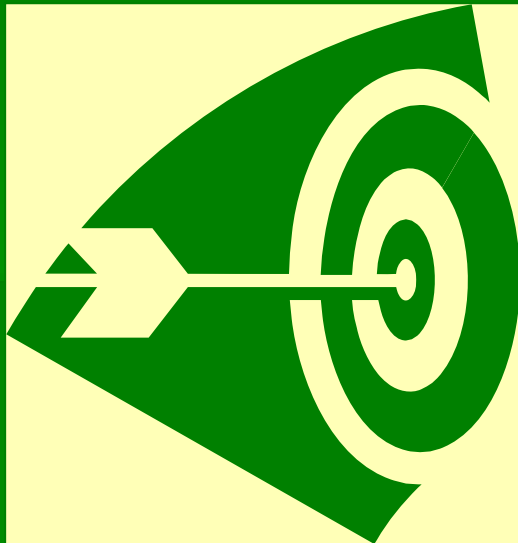


Integración y Desarrollo

(Una mirada binacional)



Jorge Tramón Guarda
Ingeniero Comercial
Mag. Planificación Regional
www.elrepuertero.cl

Futaleufú, 22 y 23 de octubre 2009

Argentinos y Chilenos de la Patagonia: Nuestras diferencias son nuestras fortalezas

- Estamos cada vez más cerca
- Nuestras diferencias son casi anecdóticas
- Éramos competencia
- Tenemos una columna vertebral común
- Tenemos el mismo origen
- Nuestros procesos de desarrollo van de la mano

A pesar de lo anterior, nuestro trabajo binacional ha sido poco productivo

- Tenemos una generación que se ha reunido muchas veces ...
- ... Se ha puesto de acuerdo ...
- ... Se ha vuelto a reunir para reafirmar los mismos acuerdos ...
- ... y así sucesivamente ...

Hace muchos años venimos repitiendo algunos temas

- ¿Qué pasos fronterizos debemos desarrollar?
- El horario de los puestos de control fronterizo
- El control fitosanitario y de drogas
- El control del transporte público
- El seguro
- Los guías turísticos

Pero los resultados dejan mucho que desear

- Pocos avances en cada tema => se reiteran
- Turismo escaso y estacional
- Poca interacción turística
- Poco gasto => Poco Ingreso
- Pocos productos

Algunos avances conjuntos:

- Definiciones:
 - Preocupación por el medio ambiente
 - Vocación turística
 - Reserva de la biósfera
- Coincidimos en “lo que hay que hacer”
- Conciencia de la mutua necesidad para el desarrollo
- “Ganas”

Por el lado de Argentina

- Se ha desarrollado el concepto de Región Bioceánica
- Se ha desarrollado la Comarca Los Alerces y la Comarca Andina del Paralelo 42
- Se desarrolló la propuesta: "Uso Múltiple de los Recursos Naturales de la Cuenca Binacional del Puelo", aunque luego la olvidaron...
- Están empezando a desarrollar el concepto de "Huella Andina"

Por el lado de Chile

- Se está invirtiendo en infraestructura caminera que dejará asfaltado los caminos desde la costa hasta Futaleufú y Palena en los próximos años
- Se está tratando de consolidar el Territorio Patagonia Verde (Provincia de Palena más Cochamó)
- Ha desarrollado Sendero de Chile

Nuestras reuniones deben ser para tomar decisiones

Ahí podremos hacer negocios y hablar de integración

Para ello debemos tener en cuenta:

- que el gran objetivo es la satisfacción del cliente (conciudadanos, países importadores, turistas)
- que nadie está preocupado de nosotros más que nosotros mismos

Por ello, si queremos realmente hacer cambios, debemos dar algunos golpes de timón

Algunas Propuestas

1

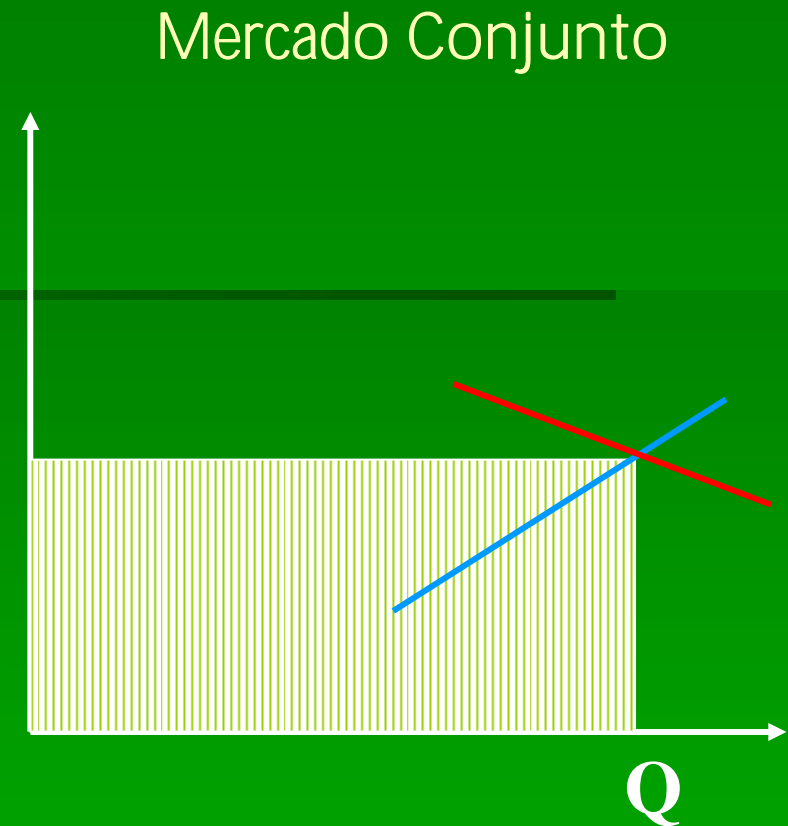
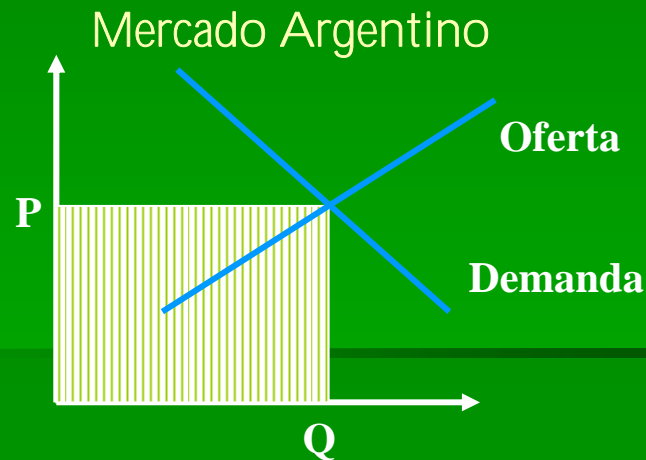
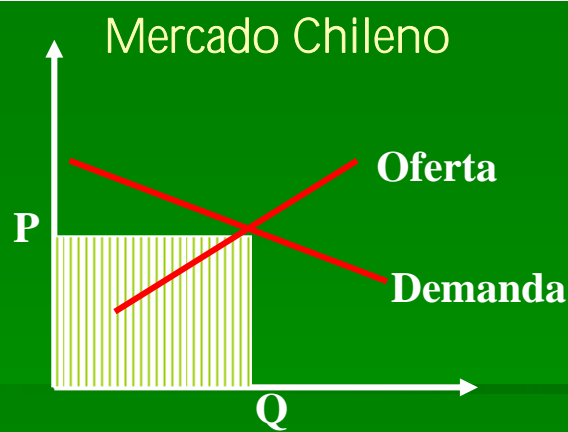
Eliminación de los Controles entre ambos países

1. Definir un plazo para que todos los organismos que intervienen en la frontera se pongan de acuerdo en un plan de trabajo conjunto cuya meta sea terminar con los controles.
2. El punto de partida, no el objetivo, será tener puestos de control integrados

Ahí estaremos en condiciones de decir que nuestro desarrollo es horizontal y así también los beneficios



Esto es un negocio donde ambos
países deben ganar



La apuesta es que el $P \times Q$, o sea el ingreso, con ambos países integrados, es mayor que el de cada uno de los países trabajando individualmente.

Productos Binacionales, por ejemplo: Turismo

- Corto Plazo:

- Puerto Montt - Esquel



- Idem pero integrando a Puerto Madryn



- Chiloé - Esquel



- Chiloé - Puerto Madryn



- Mediano Plazo:

- Circuito Chico



El turismo se nutre de la diversidad

¿Qué más diverso si un país es cordillerano y el otro costero?

Es hora de convencernos que uno más uno es más que dos (es lo que se llama economías de escala)

3

Otras instancias de integración que pueden significar ganancias para ambos países

- Región bioceánica
- Mapa binacional
- Energía
- Bosques
- Reserva de la biósfera
- Cultura

4

Es importante hacer estudios de carga

1. Que valgan la pena
2. Que nos orienten en el quehacer territorial
3. Que nos permitan priorizar la toma de decisiones
4. Que nos permita traer más, o mejores, turistas

Integración de otros territorios

- La zona atlántica de la Provincia de Chubut
- La zona de Chiloé (especialmente Ancud)



6

Definición de metas e instancias de evaluación (no basta la buena voluntad)

- Reuniones periódicas de autoridades provinciales y regionales
- Reuniones periódicas de equipos técnicos
- Objetivos semestrales
- Objetivos cuantificados
- Evaluación

Difusión

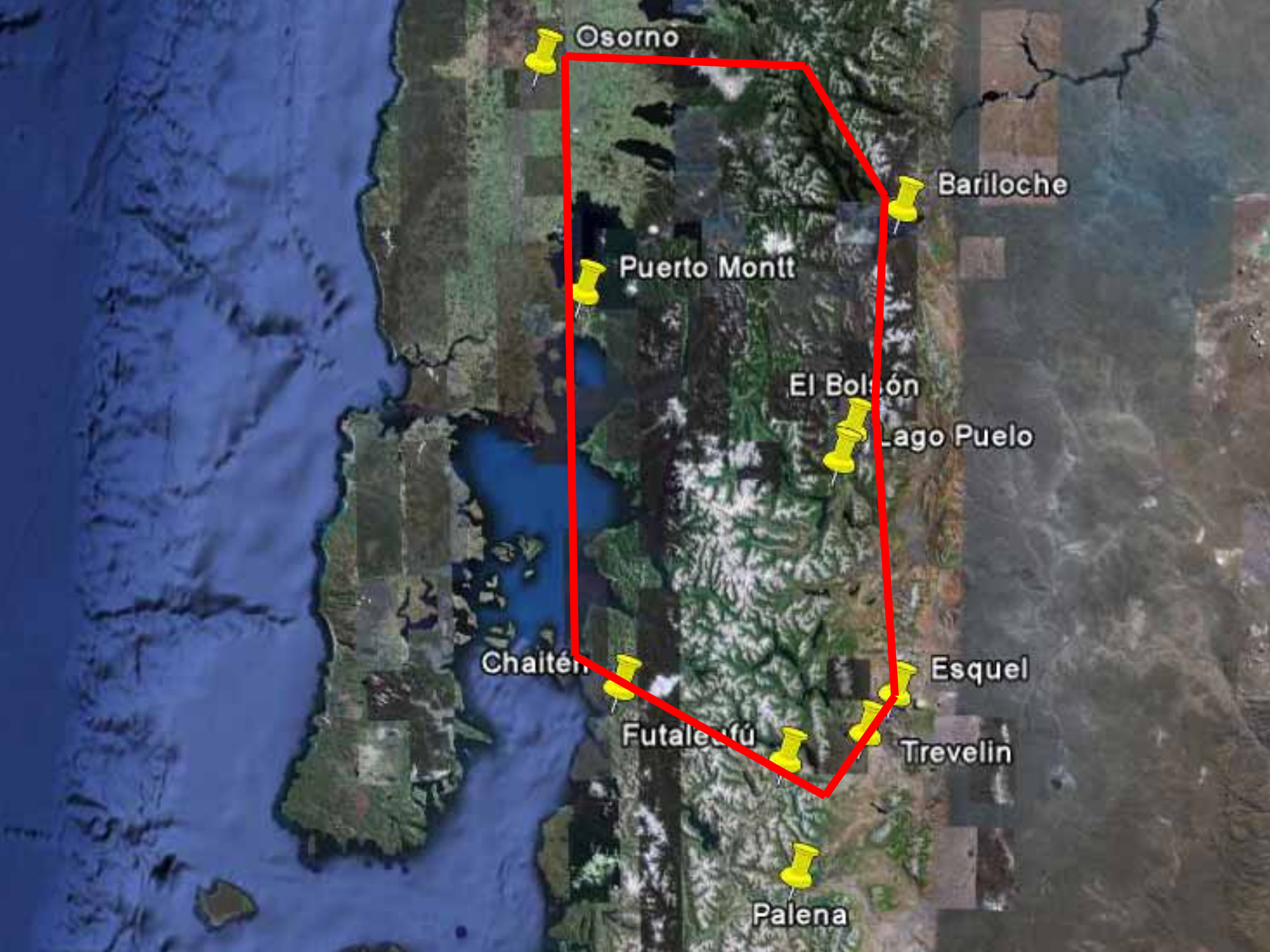
¡Atención!

Para lograr nuestro propósito,
necesitamos un 10% de inspiración
y un 90% de transpiración_____



Hasta la fecha las proporciones han
estado invertidas

Muchas gracias



Osorno

Bariloche

Puerto Montt

El Bolsón

Lago Puelo

Chaitén

Esquel

Futaleufú

Trevelin

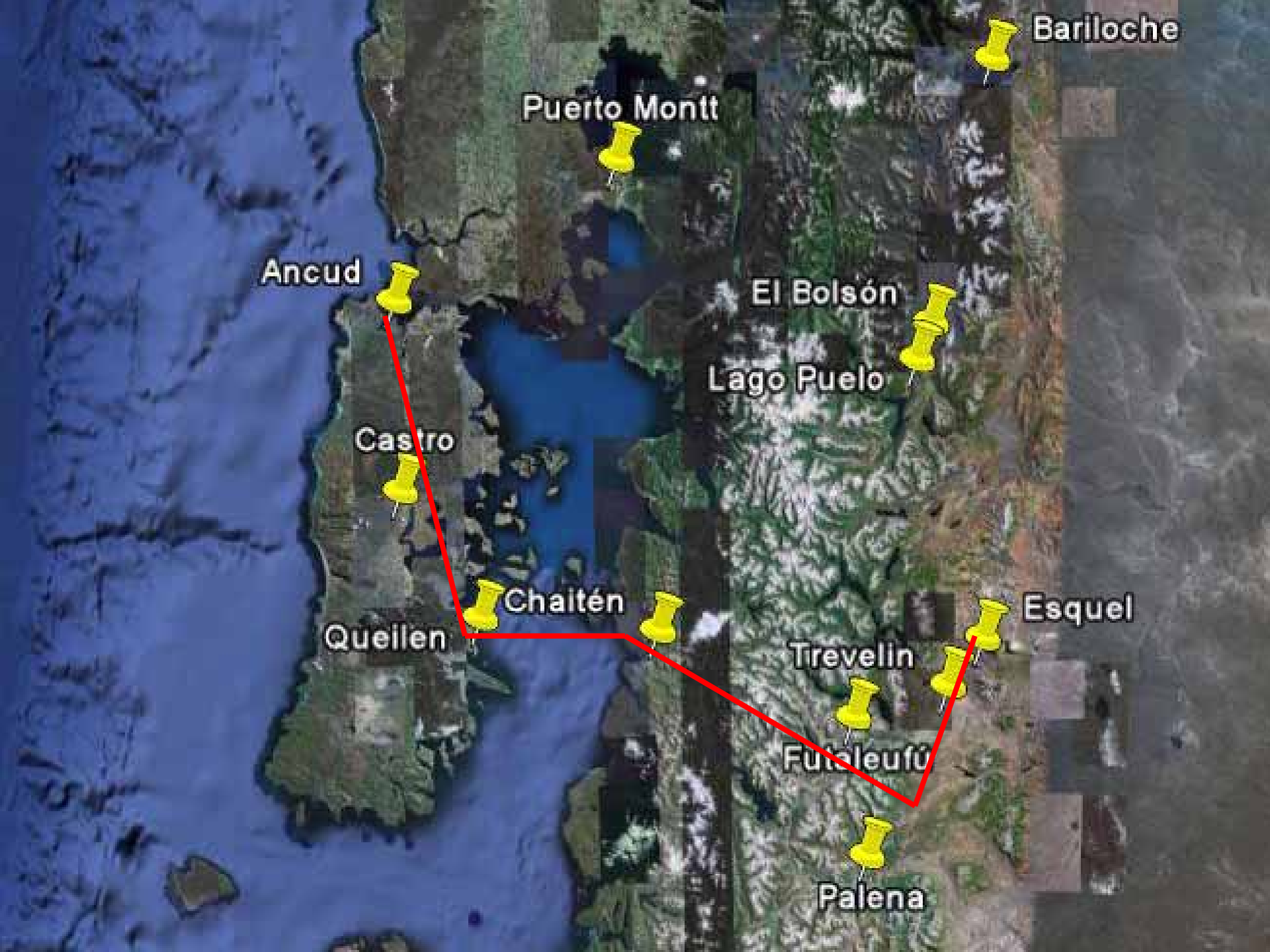
Palena



Image © 2009 DigitalGlobe
Data SIO, NOAA, U.S. Navy, NGA, GEBCO
Image © 2009 TerraMetrics
© 2009 Cnes/Spot Image
42°08'52.47" S 68°34'56.94" O

©2009 Google™

Alt. oia 702.59 km



Bariloche

Puerto Montt

Ancud

El Bolsón

Lago Puelo

Castro

Chaitén

Queilen

Esquel

Trevelin

Futaleufú

Palena

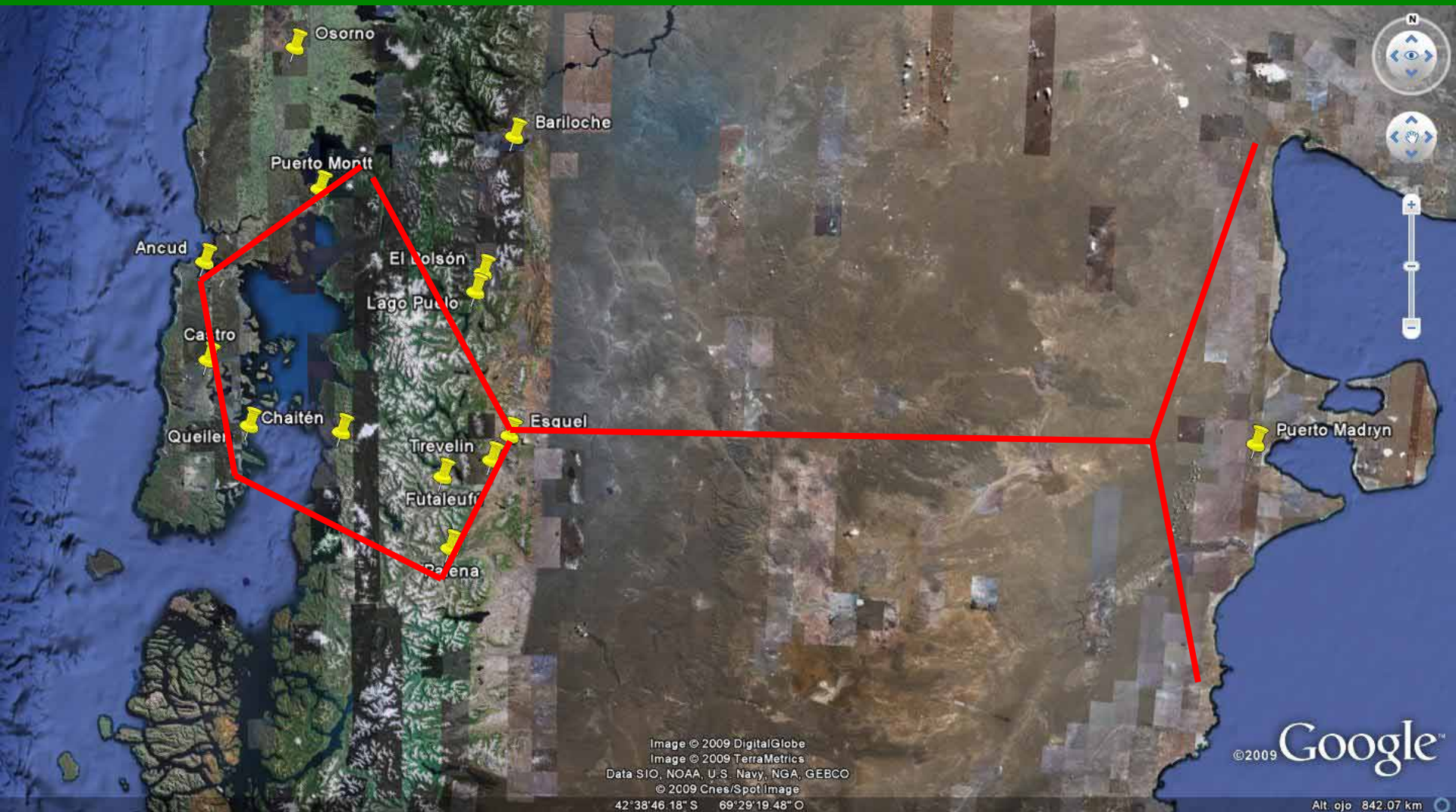
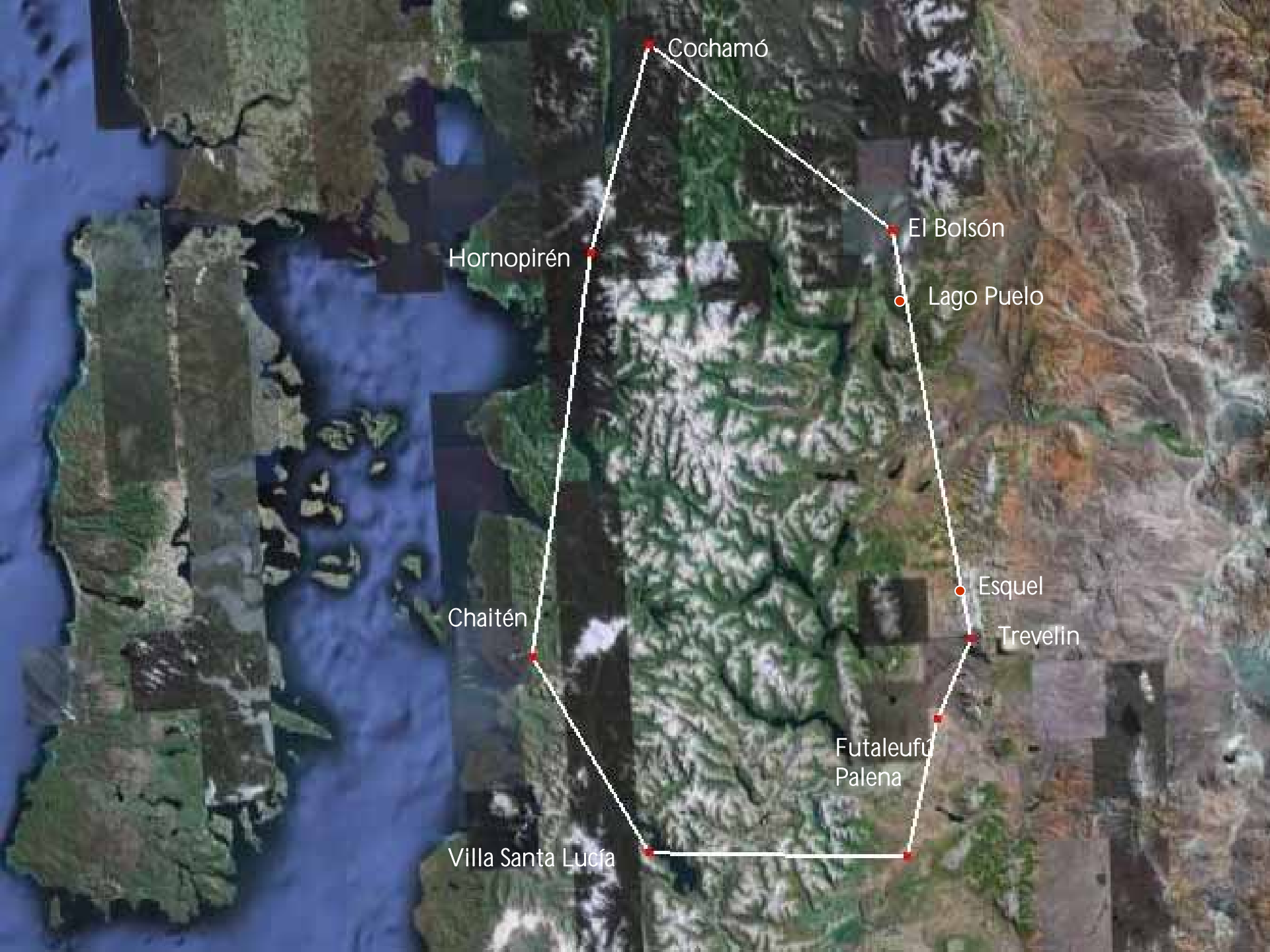


Image © 2009 DigitalGlobe
Image © 2009 TerraMetrics
Data SIO, NOAA, U.S. Navy, NGA, GEBCO
© 2009 Cnes/Spot Image
42°38'46.18" S 69°29'19.48" O

©2009 Google™

Alt. ojo 842.07 km



Cochamó

El Bolsón

Lago Puelo

Esquel

Trevelin

Futaleufú
Palena

Villa Santa Lucía

Chaitén

Hornopirén



La propuesta que hicimos en abril, y que fue aceptada por todos los participantes, fue desarrollar en una primera fase el "Circuito Chico"

